



## Jagtstige HS-15 og HS-16

Tak fordi du købte en jagtstige fra Dangate. Af hensyn til din sikkerhed, er det vigtigt, at du følger denne samlevejledning. De medfølgende jernbeslag er for ekstra stabilitet på stigenes ben konstruktion.

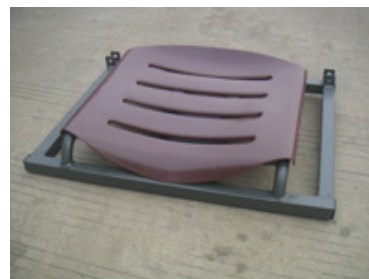
| Nummer | Beskrivelse        | Antal |
|--------|--------------------|-------|
| 1      | Øverste stige del  | 2     |
| 2      | Nederste stige del | 1     |
| 3      | Sæde sektion       | 1     |
| 4      | Sæde basis sektion | 1     |
| 5      | Ryg og skydestøtte | 1     |
| 6      | Øverste tværstøtte | 3     |
| 7      | Nederste kryds     | 6     |
| 8      | Støtteben          | 6     |
| 9      | Montagesæt         | 1     |
| 10     | Lille trykleje     | 1     |



01



02



03



04



05



06



07



08

Opstilling og brug af jagtstigen må kun foretages af personer, som fortrolig med opstilling denne. Vær omhyggelig med samling af stigen.  
Efterse løbende stigen for slidtage og kravl aldrig op i stigen, hvis der er tegn på slidtage eller andre defekter.  
Vær sikker på at underlaget altid er tilstrækkeligt stabilt, så stigen ikke vælter.  
Inden brug skal du altid sikre, at stigen er i en sikker stand.  
Den maksimalt tilladte belastning på 125 kg må ikke overskrides.  
Brug **ikke** skydebøjlen som løftestang, når du kravler op i og ned af stigen.  
Vær opmærksom på at stigen ikke er i berøring med strømførende tråde.  
Husk at følge loven ved for brug af jagtstige – læs mere hos Danmarks Jægerforbund.  
Børn må ikke lege i stigen.

### Samvejledning

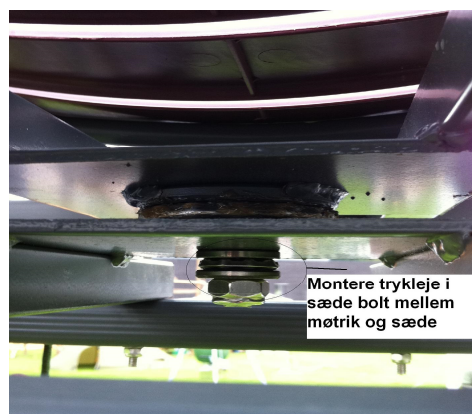
**Trin 1:** Monter sædesektion (03) på nederste sæde basisplade (04).



**Trin 2:** Fastgør og fiksér skydebøjle og rygstøtten (03) og støtte til skydebøjle (08) til sæde/ramme (fra Trin 1).



**Trin 3:** Saml stigesektionerne og monter bolte/møtrikker (01) og (02) - stigesektion med 2 huller skal være øverst mod sædet. Sektion med 4 huller er midterste sektion. Efterfølgende monteres stolesektion fra Trin 2. Bolten der leveres med stigen er en "transportbolt" og skal udskiftes med den medfølgende bolt. Det er meget vigtigt, da sædet ellers kan løsne sig under brug eller falde af, hvis boltene knækker.





**Trin 4:** Montér nu støtteben og fastspænd (08). Sektion med runde huller på 2 sider skal være øverst mod stolesektion. Sektion med 1 rundt hul skal være midterst.



**Trin 5:** Montér de 3 øverste støttesektioner (04) mellem stigesektion og støtteben fra trin 4. Dette øger stabiliteten og fungerer som fodspark.



**Trin 6:** Montér de nederste krydssektioner (05) mellem stigesektion og støtteben fra trin 4. Dette øger stabiliteten.



**Trin 7:** Placér stigen på den ønskede position. Tjek en ekstra gang at bolte og møtrikker er spændt ordentligt sammen og vær sikker på at underlaget er jævnt og



stabilt.



## **Vedligehold**

Stigen er fremstillet i stål, som vil være udsat korrosion. Du kan derfor med fordel vedligeholde stigen ved at sprøjte undervognbehandlings middel ned i rørene. Vær også opmærksom på at lejer skal smøres med zinkpasta eller kobberfedt. Lejerne skal løbende vedligeholdes for at være rustbeskyttet.